

2025年1月17日

[配信枚数4枚]

発信元 滋賀大学広報課

報道関係者 各位

うたって おどれる 新たなバリアフリーコンサート — 滋賀大おとさぼ ファミリーコンサートを開催 —

滋賀大学教育学部附属音楽教育支援センター（愛称：おとさぼ）は、文化庁「令和6年度 障害者等による文化芸術活動推進事業」の委託により、障がいのある人もない人もみんなで楽しめる「おとさぼファミリーコンサート」を開催します。「おとさぼ」のユニークな活動を是非ご取材ください。

【おとさぼファミリーコンサート】

日 程：2025年2月1日（土）

時 間：（第2部）14：30 開場 15：30 開演 16：30 終演予定

※取材可能なのは第2部のみ。撮影OKの方のみがこの回に参加されています。

会 場：栗東芸術文化会館さくら 小ホール（栗東市糺二丁目1番28号）

定 員：80名

※詳細は添付のチラシをご覧ください。

〔背景・概要〕

おとさぼでは、これまで滋賀県内の小学校や特別支援学校等にて、音楽教育プログラムを提供するアウトリーチ事業に多数取り組んでおり、全国的にも評価されています。今回は、これまでの経験をもとに、「うたって おどれる コン서트」をキャッチフレーズに、障がいのある人もない人も自由に楽しめる、少人数制のコンサートで、新たなバリアフリーコンサートのかたちを提案します。

また、昨年1月に連携協定を結んだ、世界的なアール・ブリュットの工房である社会福祉法人やまなみ工房（甲賀市甲南町葛木）のアートともコラボレーションし、ダイバーシティを尊重する社会の形成に向けて、滋賀大学が提案する新たなかたちのバリアフリーコンサートを提供します。

[おとさぼについて]

障害児者の音楽教育を目的とした全国でも珍しい大学センターです。故・藤村泰子氏から「障害児者の音楽教育事業のために」と頂いた寄附をもとに「滋賀大学藤村泰子記念基金」を設立、教育学部に附属音楽教育支援センター「おとさぼ」を2021年6月に開設し、障害児者を中心とした音楽教育プログラムの提供、音楽活動の支援を行っています。

▶ おとさぼの活動はこちら



[ご取材について]

ご取材をご希望の社は、**1月30日(木) 17時まで**に下記問い合わせ先までご連絡くださいますようお願い申し上げます。

●コンサートに関するお問い合わせ

滋賀大学教育学部附属音楽教育支援センター おとさぼ
TEL：077-537-7744 E-mail：otosapo@edu.shiga-u.ac.jp

●取材に関するお問い合わせ

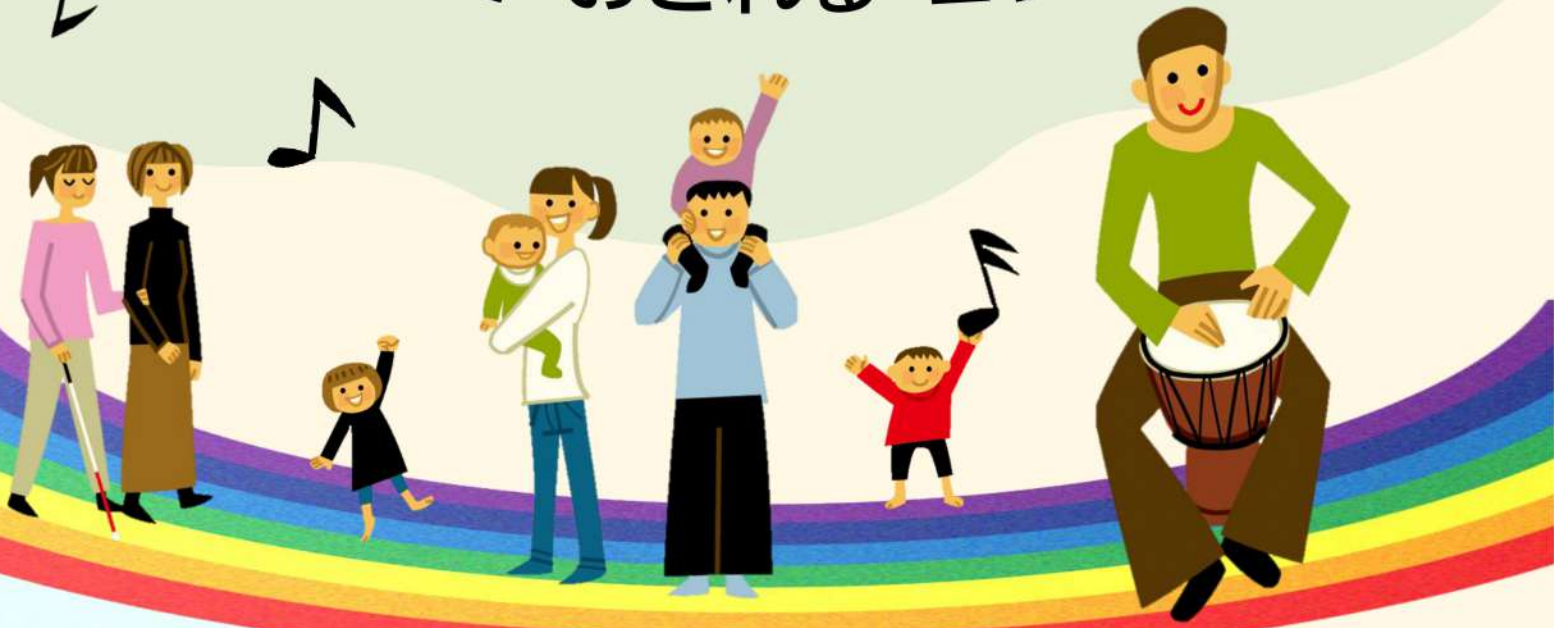
滋賀大学広報課 担当：白田
TEL：0749-27-7524 E-mail：koho@biwako.shiga-u.ac.jp

おとさぽ

障がいのある人もない人も♪

ふぁみりー
Family Concert
こんさーと

うたって おどれる コンサート



2025

2 / 1 土

① 13 : 00 開演 (12 : 00 開場)

② 15 : 30 開演 (14 : 30 開場)

【1公演1時間程度、2回公演、入替制、自由席】

入場無料 (事前申込制)

栗東芸術文化会館さきら 小ホール

定員 各回 80名 (先着順)

お申込は こちら



<https://forms.gle/dgPZtuNA19PaZmWB8>



おとさぼ ファミリーコンサート

「おとさぼ」は障がいのある方が生涯にわたって音楽を楽しむことができるようにと、滋賀大学に設立された音楽教育のセンターです。特別支援学校や特別支援学級に音楽をお届けしたり、センター内で、特別支援ピアノ教室や音楽療法を開講しています。今回、文化庁の委託事業として、障がいのある人もない人も楽しめるコンサートを企画しました。「うたって おどれる コン서트」をキャッチフレーズに、歌、打楽器、お箏などの生演奏を、みなさまで自由にお楽しみください。



作:鎌江一美

出演者

池田 真己(声楽 バリトン)
比果 沙織(ピアノ)
改發 麻衣 野村 萌(打楽器)
岸本 早耶香(鍵盤ハーモニカ)
麻植 美弥子 麻植 理恵子(箏)
松原 美保(ナビゲーター 教育アドバイザー)

曲目

♪ 「となりのトトロ」メドレー
♪ 君をのせて
♪ 幸せなら手をたたこう
♪ かごめかごめ
♪ 闘牛士の歌(ビゼー「カルメン」より) など



作:森田郷土

やまなみ工房の原画展 アート作品と音楽のコラボレーションも！

やまなみ工房は、甲賀市にある福祉施設で、世界的なアートの工房です。日々生み出される絵や陶芸、刺繍など、個性豊かな作品は、国内外で高く評価されています。滋賀大学は、多様性を尊重する社会の形成をめざして、2024年1月にやまなみ工房と連携協定を結びました。

今回のコンサートでは、やまなみ工房の作品と音楽のコラボレーションや、特別ゲストANJIさんによるやまなみ工房オリジナル絵本「みえる みえるよ」の読み聞かせもお楽しみいただけます。絵本に出てくる絵の原画展も同時開催！ご来場の方には絵本をプレゼントします。



みえる みえるよ

(発行:社会福祉法人やまなみ会やまなみ工房)

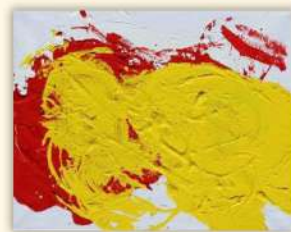
特別ゲスト ANJI



2012年生まれ。滋賀県在住。盲学校に通う中学1年生。幼い頃から鍵盤楽器やドラムマシンなどをおもちゃ代わりに遊ぶようになり、6歳からピアノを始める。今ではジャンルにとらわれることなく作曲をするようになり、自主音源も発表している。盲学校では、おとさぼの音楽プログラムに参加。今回は絵本の語り手として出演。



作:EMI



作:川中琴樹



作:榎本朱里



【安心して楽しむいただくために】 車いすやベビーカーのままご入場できます / 前方にマットスペースがあります / スクリーン字幕をおこないます / 演奏中も会場の出入りが可能です / 託児室があります / 看護師が常駐しています

栗東芸術文化会館 さきらへのアクセス(〒520-3031 滋賀県栗東市糺二丁目1番28号)

JR 琵琶湖線「栗東駅」東口より約400m(徒歩5分)

駐車場 有り(有料) *詳しくは栗東芸術文化会館さきら HP をご確認ください。



作:山際正己